



Emilio García
Jefe de Compras

Teresa Gonçalves
Gobernanta

Celia Vidal
Limpiadora

Gema Márquez
Atención al Cliente

POR FAVOR
LIMPIEN LA
HABITACIÓN

Todas estas personas están a punto de descubrir cómo Thomil Profesional puede facilitarles la vida
Todas estas pessoas estão a ponto de descobrir como Thomil Profissional pode facilitar-lhes a vida



Thomil
Magic

Thomil Magic

Comparativa de 200 pulverizadores de producto Thomilmagic frente a 200 pulverizadores de producto estándar:

Comparativa entre 200 pulverizadores de producto Thomilmagic frente a 200 pulverizadores de producto standard.



1 botella 1L
Producto concentrado Thomilmagic

=

50 pulverizadores
630ml producto diluido Thomilmagic

	4x	=200x		Ahorro Poupança
Coste - Custo	1	1+0,85	85%	
Espacio Espaço	0,005 m ³ 1 caja - caixa	0,3442 m ³ 16,5 cajas - caixa	98%	
Seguridad Segurança	Máximo control del consumo Máximo controlo do consumo	Descontrol, pérdidas, derroches... Descontrolo, perdas, prejuizos...		



Fernando Delgado
Jefe de Compras

Reducción de costes
Redução de custos

Sin renunciar a la más alta calidad
Sem renunciar á mais alta qualidade



Cristina Serrano
Gobernanta



Concentración Concentração	600%	12%	12%
Perfume Odor	30% Aroma coco	0,6% Aroma coco	0,6% Aroma coco
Color - Cor	100% Rosado/Cor de rosa	75% Rosado/Cor de rosa	75% Rosado/Cor de rosa
PH A 20°C	Aprox. 1	2±0,5	3±0,5

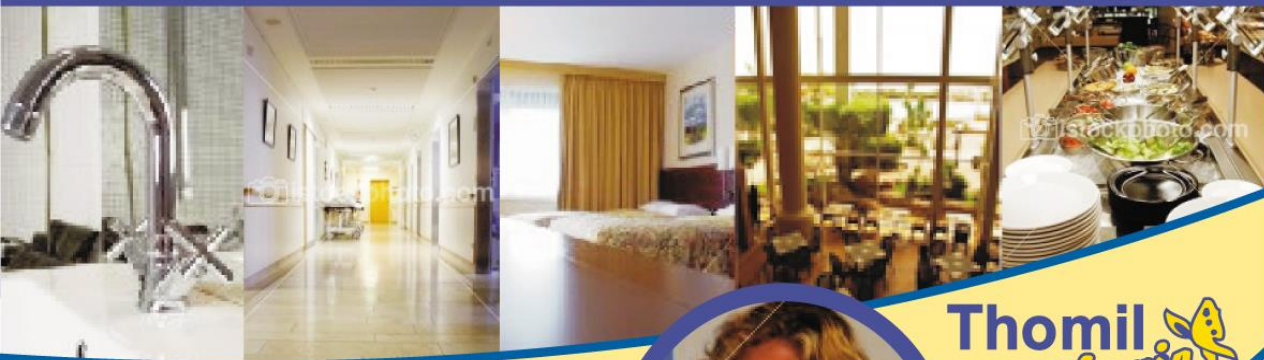
Comparativa limpiabaños • Comparativa Limpador Casas de Banho

Y de la forma más sencilla posible

E da forma mais simples possível



- ✓ Imposible de manipular • Impossível de manipular.
- ✓ Sin asistencia técnica • Sem assistência técnica.
- ✓ Los aparatos están **cerrados con llave** e incorporan un sistema que imposibilita sobre-dosificaciones
• Os aparelhos estão **fechados á chave** e têm um sistema que impossibilita sobre-dosagens.
- ✓ **Tapa auto-bloqueante** para impedir el acceso al producto • **Tampa auto-bloqueante** para impedir o acesso ao produto.
- ✓ Siempre se consigue la **misma dosis exacta: 20ml** • Sempre se consegue a **mesma dose exacta: 20ml**.
- ✓ **Sin instalación eléctrica** ni toma de agua • **Sem instalação eléctrica** e sem toma de água.



Thomil Magic

CON RESULTADOS: COM RESULTADOS:

MÁS RÁPIDOS
MAIS RÁPIDOS

MÁS LIMPIOS
MAIS LIMPOS

MÁS VISUALES
MAIS VISUAIS

MÁS SEGUROS
MAIS SEGUROS

MENOS TRABAJO
MENOS TRABALHO

MENOS TIEMPO
MENOS TEMPO

MENOS RIESGOS
MENOS RISCOS

MENOS REPETICIONES
MENOS REPETIÇÕES



Irene Benito
Limpiadora

**Los Clientes
disfrutarán más de
su establecimiento**

Os clientes desfrutarão mais do seu estabelecimento

Laura Vaquero
Cliente

Thomil Magic

Thomil Magic

Comparativa de sistemas de dosificación

Comparativa de sistemas de dosagem

Thomil Magic

VENTURI

E		
INSTALACIÓN	Sin agua Sin electricidad	Necesita toma de agua y asistencia técnica
MANTENIMIENTO	No necesita	Agua = Averías Asistencia técnica
DOSIFICACIÓN	Exacta : siempre 20ml Con llave Controlada: sin repeticiones	Variable Según presión del agua
SEGURIDAD	Imposible de manipular	Con acceso al producto
P		
INSTALAÇÃO	Sem água Sem instalação eléctrica	Necessita toma de água e assistência técnica
MANUTENÇÃO	Sem assistência técnica	Água = Averías Assistência Técnica
DOSAGEM	Exacta: sempre 20ml. Com llave Controlada: Sem repetições	Variável Conforme pressão da água
SEGURANÇA	Impossível de manipular	Com acesso ao produto





Thomil Magic MODO DE EMPLEO



Multiusos Limpiacristales

Multiusos Limpa-vidros

**Un Producto,
infinitas Posibilidades**

**Um produto,
infinitas possibilidades**



EN SUPERFICIES DELICADAS



E

Limpia, desengrasa y abrillanta en segundos todo tipo de superficies lavables, (cristales, azulejos, espejos, fómica, cerámica, cromados, etc...). Ideal para la limpieza diaria. Seca rápidamente sin dejar rastros ni velos de la bayeta. Agradablemente perfumado con aroma coco.

Modo de empleo:

- 1 Llenar el envase con 600 ml de agua.
- 2 Utilizar guantes de protección. Colocar el envase en el dosificador Thomilmagic y presionar hacia arriba.
- 3 Tirar de la palanca hasta escuchar click. En este momento se dosificarán los 20ml de producto.
- 4 Cerrar el envase con la pistola y agitar suavemente.
- 5 Pulverizar el producto directamente sobre la superficie a limpiar a una distancia de unos 25cms.
- 6 Dejar actuar durante unos segundos.
- 7 En caso de superficies delicadas o accesos a circuitos electrónicos aplicar sobre un paño.
- 8 Limpiar la superficie y secar hasta obtener el brillo deseado.

P

Limpa, desengordura e dá brilho em segundos a todo o tipo de superficies laváveis (vidros, azulejos, fómica, mosaico, cromados, etc...). Ideal para a limpeza diária. Seca rapidamente sem deixar marcas. Agradavelmente perfumado com aroma a coco.

Modo de emprego:

- 1 Encher a embalagem com 600 ml de água.
- 2 Usar luvas de proteção. Colocar no doseador Thomilmagic e pressionar para cima.
- 3 Tirar da alavanca até ouvir click. Nesse momento serão doseados os 20ml de produto.
- 4 Fechar o pulverizador e agitar suavemente.
- 5 Aplicar o produto com o pulverizador diretamente sobre a superfície a limpar, a uma distância de uns 25 cms.
- 6 Deixar agir uns segundos.
- 7 No caso de superfícies delicadas ou acessos a circuitos electrónicos, aplicar sobre um pano.
- 8 Limpar a superfície e secar até obter o brilho desejado.

Especificaciones/Especificações:

Aspecto	Líquido ligero/Líquido ligeiro
Color/Cor	Azul
Olor/Odor	Coco
PH (20°) P. Concentrado	6,0 - 7,0
PH (20°) P. Diluido	8 +/- 0,5

Presentación/Apresentação:

Caja de 4 envases de 1L. / Caixa de 4 embalagens de 1L

Envase pistola Thomilmagic 630ml: PCED002 • Pistola Thomilmagic: PCPS002

Embalagem pulverizador Thomilmagic 630ml: PCED002 • Pulverizador Thomilmagic: PCPS002



PCTM012

Certificado ISO 14001 por



**Thomil
Magic**

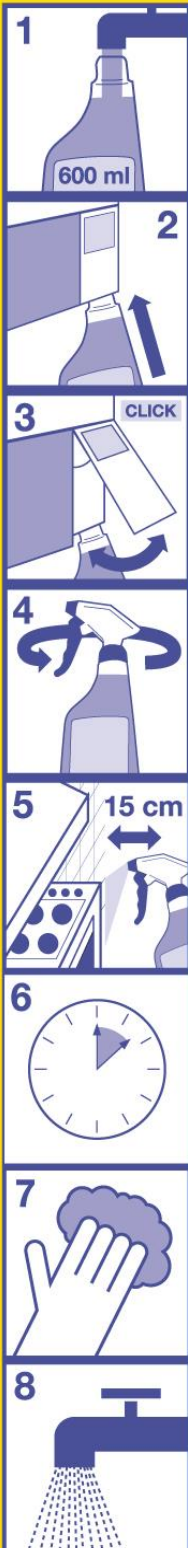
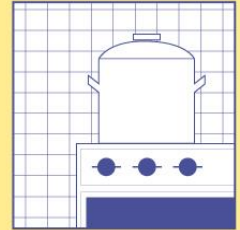
REGISTRO GENERAL SANITARIO DE ALIMENTOS: 37.00000271/M

1

Limpiador Desengrasante Limpiador Desengordurante

Limpeza Energica de las Superficies

Limpeza Energica das Superfícies



E

Limpeza de todo tipo de grasas, incluso las depositadas en hornos, campanas extractoras, parrillas y filtros.

Ideal para la limpieza diaria en cocinas, comedores y todo tipo de superficies susceptibles de acumulación de grasas.

Modo de empleo:

- 1 Llenar el envase con 600 ml de agua.
- 2 Utilizar guantes de protección. Colocar el envase en el dosificador Thomilmagic y presionar hacia arriba.
- 3 Tirar de la palanca hasta escuchar click. En este momento se dosificarán los 20ml de producto.
- 4 Cerrar el envase con la pistola y agitar.
- 5 Pulverizar el producto a una distancia de unos 15 cms.
- 6 Dejar actuar durante unos minutos.
- 7 Frotar con un estropajo hasta eliminar la grasa.
- 8 Aclarar abundantemente y secar.

P

Limpeza de todo o tipo de gorduras, inclusive as depositadas em fornos, exaustores, placas de assar e filtros.

Ideal para a limpeza diária de cozinhas, refeitórios e todo o tipo de superfícies com alta concentração de gorduras.

Modo de emprego:

- 1 Encher o embalagem com 600 ml de água.
- 2 Usar luvas de proteção. Colocar no doseador Thomilmagic e pressionar para cima.
- 3 Tirar da alavanca até ouvir click. Nesse momento serão doseados os 20ml de produto.
- 4 Fechar o pulverizador e agitar suavemente.
- 5 Aplicar o produto com o pulverizador a uma distância de uns 15 cm.
- 6 Deixar agir durante uns minutos.
- 7 Lavar com um esfregão até eliminar toda a gordura.
- 8 Enxaguar abundantemente e secar.

Especificaciones/Especificações:

Aspecto	Líquido ligero/Líquido ligeiro
Color/Cor	Amarillo/Amarelo
Olor/Odor	Característico
PH (20°) P. Concentrado	13,0 - 14,0
PH (20°) P. Diluido	12 +/- 0,5

Presentación/Apresentação:

Caja de 4 envases de 1L. / Caixa de 4 embalagens de 1L

Envase pistola Thomilmagic 630ml: PCED002 • Pistola Thomilmagic: PCPS002

Embalagem pulverizador Thomilmagic 630ml: PCED002 • Pulverizador Thomilmagic: PCPS002



PCTM022

Certificado ISO 14001 por



**Thomil
Magic**

REGISTRO GENERAL SANITARIO
DE ALIMENTOS: 37.00000271/M

2

Limpiador Desinfectante

Limpiador Desinfectante

Desinfección Profunda

Desinfecção Profunda



E

Limpiador bactericida desinfectante con acción germicida para ser aplicado en todo tipo de superficies lavables: acero inoxidable, formica, cristal, etc... Limpieza y desinfección en profundidad de todo tipo de superficies con necesidad de una limpieza higiénica y profunda (desinfección, limpieza y desodorización) en cocinas, despensas, mostradores, expositores de alimentos, baños, aseos...

THOMIMAGIC LIMPIADOR DESINFECTANTE posee efecto bactericida y fungicida según las normas EN 1276 y EN 1650 en la dilución de uso recomendado 3,33% (20 ml en 600ml).

Modo de empleo:

1. Llenar el envase con 600 ml de agua.
2. Utilizar guantes de protección. Colocar el envase en el dosificador Thomimagic y presionar hacia arriba.
3. Tirar de la palanca hasta escuchar click. En este momento se dosificarán los 20ml de producto.
4. Cerrar el envase con la pistola y agitar suavemente.
5. Pulverizar el producto diluido directamente sobre la superficie a limpiar.
6. Dejar actuar durante el menos 5 minutos.
7. Limpiar la superficie con una esponja. No se debe mezclar con otros productos.
8. Aclarar con abundante agua y secar.

P

Limpiador bactericida desinfectante com acção germicida para ser aplicado em todo o tipo de superfícies laváveis: aço inoxidável, formica, vidro, etc... Limpeza e desinfeção em profundidade de todo o tipo de superfícies com necessidade de uma limpeza higiénica e profunda, (desinfeção, limpeza e desodorização) em cozinhas, despensas, balcões, expositores de alimentos, casas de banho...

THOMIMAGIC LIMPIADOR DESINFECTANTE têm um efeito bactericida e fungicida de acordo com as normas EN 1276 e EN 1650 na diluição de uso recomendada 3,33% (20 ml em 600 ml).

Instrucciones de Uso:

1. Encher a embalagem com 600 ml de água.
2. Usar luvas de proteção. Colocar no doseador Thomimagic e pressionar para cima.
3. Tirar da alavanca até ouvir click. Nesse momento serão doseados os 20ml de produto.
4. Fechar o pulverizador e agitar suavemente.
5. Pulverizar o produto diluído diretamente sobre a superfície a limpar.
6. Deixar agir durante pelo menos 5 minutos.
7. Limpar a superfície com uma esponja. Não se deve misturar com outros produtos.
8. Enxaguar abundantemente com água e secar.

Especificaciones/Especificações:

Aspecto	Líquido ligero/Líquido ligeiro
Color/Cor	Verde
Olor/Odor	Pino/Pinho
PH (20°) P. Concentrado	9,5 - 10,5
PH (20°) P. Diluido	8 +/- 0,5

Presentación/Apresentação:

Caja de 4 envases de 1L. / Caixa de 4 embalagens de 1L

Envase pistola Thomimagic 630ml: PCED002 • Pistola Thomimagic: PCPS002

Embalagem pulverizador Thomimagic 630ml: PCED002 • Pulverizador Thomimagic: PCPS002



PCTM032

Certificado ISO 14001 por



Thomil Magic

REGISTRO GENERAL SANITARIO DE ALIMENTOS: 37.00000271/M

3

Limpiador Neutro de Suelos

Limpiador Neutro de Pavimentos

**Mantiene el brillo
con la máxima higiene**

**Mantém o brilho com
a máxima higiene**



(E)

Producto higienizante de elevado poder limpiador gracias a su fórmula en base a tensioactivos y bioalcohol. Al ser de pH neutro mantiene el brillo de las superficies. Secado rápido. Perfume con efecto desodorizante. Indicado para la limpieza de todo tipo de superficies lavables con necesidades de limpieza e higiene (suelos, mármoles, superficies abrelustradas o esmaltadas, azulejos, electrodomésticos,...).

Modo de empleo:

- 1 Llenar la botella con 700 ml de agua.
- 2 Utilizar guantes de protección. Colocar el envase en el dosificador Thomilmagic y presionar hacia arriba.
- 3 Tirar de la palanca hasta escuchar click. En este momento se dosificarán los 20ml de producto.
- 4 Cerrar el envase con la pistola y agitar suavemente.
- 5 Mezclar 75 c.c. de producto diluido en 8 litros de agua.
- 6 Limpiar el suelo con un mocho o fregona. No necesita aclarado.
- 7 Como limpiador general: Aplicar el producto diluido directamente sobre una bayeta.
- 8 Limpiar la superficie y secar. No necesita aclarado.

(P)

Produto higienizante de elevado poder limpiador graças ao seu alto conteúdo em tensoativos e bioalcohol. Ao ser de pH neutro mantém o brilho das superfícies. Secagem rápida. Perfume com efeito desodorizante. Indicado para a limpeza em todo o tipo de superfícies laváveis com necessidades de limpeza e higiene (chão, mármoles, superfícies abrelustradas ou esmaltadas, azulejos, electrodomésticos,...)

Modo de emprego:

- 1 Encher a embalagem com 700 ml de água.
- 2 Usar luvas de proteção. Colocar no doseador Thomilmagic e pressionar para cima.
- 3 Tirar da alavanca até ouvir click. Nesse momento serão doseados os 20ml de produto.
- 4 Fechar o pulverizador e agitar suavemente.
- 5 Juntar 75 c.c. do produto diluído em 8 litros de água.
- 6 Limpar o pavimento com uma esfregona. Não é preciso enxaguar.
- 7 Como limpiador geral: Aplicar o produto diluído diretamente sobre um pano.
- 8 Limpar a superfície e secar. Não é preciso enxaguar.

Especificaciones/Especificações:

Aspecto	Líquido ligero/Líquido ligeiro
Color/Cor	Violeta/Roxo
Olor/Odor	Característico
PH (20°) P. Concentrado	9,5 - 10,5
PH (20°) P. Diluido	9 +/- 0,5

Presentación/Apresentação:

Caja de 4 envases de 1L. / Caixa de 4 embalagens de 1L

Envase Botella Thomilmagic 750ml: PCED004

Embalagem Thomilmagic 750ml: PCED004



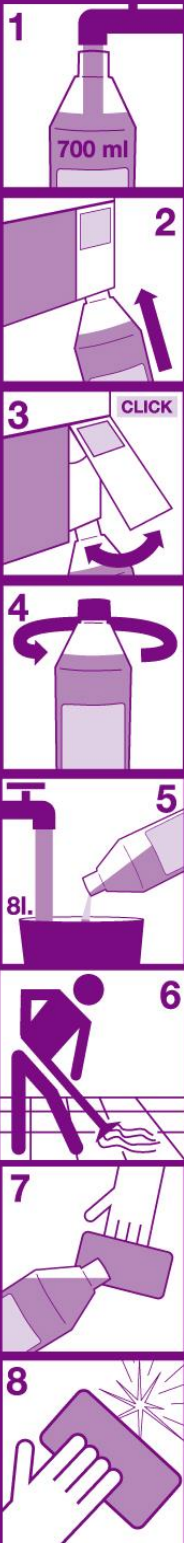
PCTM042

Certificado ISO 14001 por



**Thomil
Magic**

REGISTRO GENERAL SANITARIO
DE ALIMENTOS: 37.00000271/M

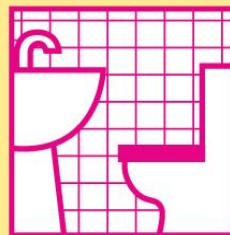


4

Limpiabaños Limpador Casas de Banho

Efecto desinfectante y antical

Efeito desinfectante Sem Calcário



(E)

Limpeza em profundidade de sanitários, azulejos, banheiras, griferías y todo tipo de superficies lavables de los cuartos de baño.

Su especial formulación le proporciona un efecto desinfectante y antical, eliminando sin dificultad las manchas de jabón y oxidaciones. Agradablemente perfumado.

Modo de empleo:

- 1 Llenar el envase con 600 ml de agua.
- 2 Utilizar guantes de protección. Colocar el envase en el dosificador Thomilmagic y presionar hacia arriba.
- 3 Tirar de la palanca hasta escuchar click. En este momento se dosificarán los 20ml de producto.
- 4 Cerrar el envase con la pistola y agitar suavemente.
- 5 Pulverizar el producto directamente sobre la superficie a limpiar a una distancia de unos 25cms.
- 6 Dejar actuar durante unos minutos.
- 7 Limpiar la superficie con una esponja.
- 8 aclarar con agua.

(P)

Limpeza em profundidade de retretes, azulejos, banheiras, torneiras e todo o tipo de superficies laváveis das coisas de banho.

A sua fórmula proporciona-lhe um efeito desinfectante e anti-calcário. Elimina sem dificuldade as manchas de sabão e resíduos de calcário. Agradavelmente perfumado.

Modo de emprego:

- 1 Encher o embalagem com 600 ml de água.
- 2 Usar luvas de proteção. Colocar no doseador Thomilmagic e pressionar para cima.
- 3 Tirar da alavanca até ouvir click. Nesse momento serão doseados os 20ml de produto.
- 4 Fechar o pulverizador e agitar suavemente.
- 5 Pulverizar o produto diluído directamente sobre a superfície a limpar.
- 6 Deixar agir durante uns minutos.
- 7 Limpar a superfície com uma esponja.
- 8 Enxaguar com água e secar.

Especificaciones/Especificações:

Aspecto	Líquido ligero/Líquido ligeiro
Color/Cor	Rosado/Cor de rosa
Olor/Odor	Floral
PH (20°) P. Concentrado	aprox. 1
PH (20°) P. Diluido	2 +/- 0,5

Presentación/Apresentação:

Caja de 4 envases de 1L. / Caixa de 4 embalagens de 1L

Envase pistola Thomilmagic 630ml: PCED002 • Pistola Thomilmagic: PCPS002

Embalagem pulverizador Thomilmagic 630ml: PCED002 • Pulverizador Thomilmagic: PCPS002



PCTM052

Certificado ISO 14001 por



**Thomil
Magic**

REGISTRO GENERAL SANITARIO
DE ALIMENTOS: 37.00000271/M



5

Lavavajillas Manual Detergente Manual de Louça

Elimina la grasa Elimina a gordura



E

Detergente con elevadas propiedades desengrasantes. Su contenido en agentes suavizantes y su ph neutro permiten la protección y cuidado de las manos.

Para el lavado manual de todo tipo de vajillas, cuberterías, cacerolas, baterías de cocina, cristalerías, menaje de la cocina en general proporcionando un secado rápido y un alto nivel de brillo.

(*) En caso de suciedades persistentes:

Modo de empleo:

- 1 Llenar el fregadero con agua caliente.
- 2 Utilizar guantes de protección. Pulsar la palanca del dosificador Thomilmagic directamente en el fregadero.
- 3 Dejar en remojo el menaje y frotar con un estropajo en caso de ser necesario.
- 4 Aclarar con agua y secar.

- 1 Llenar la botella con 700 ml de agua.
- 2 Utilizar guantes de protección. Colocar en el dosificador Thomilmagic y presionar hacia arriba.
- 3 Tirar de la palanca hasta escuchar click. En este momento se dosificarán los 20ml de producto.
- 4 Cerrar el envase y agitar suavemente.
- 5 Aplicar el producto diluido directamente sobre un estropajo.
- 6 Frotar sobre la superficie con la suciedad incrustada.
- 7 Aclarar con agua.
- 8 Secar, se obtendrá un alto nivel de brillo.

(*)



P

Detergente com elevadas propriedades desengordurantes. O seu conteúdo em agentes amaciadores e o seu Ph neutro protege e cuida das mãos.

Para a lavagem manual de todo o tipo de louças, talheres, tachos, copos, utensílios da cozinha em geral, proporcionando uma secagem rápida e um alto nível de brilho.

(*) No caso de sujidades entranhadas:

Modo de emprego:

- 1 Encher a banca da cozinha com água quente.
- 2 Usar luvas de proteção. Pulsar a alavanca do doseador Thomilmagic directamente para a banca da cozinha.
- 3 Deixar a louça demolho e utilizar um esfregão caso seja necessário.
- 4 Enxaguar com água e secar.

- 1 Encher a embalagem com 700 ml de água.
- 2 Usar luvas de proteção. Colocar no doseador Thomilmagic e pressionar para cima.
- 3 Tirar da alavanca até ouvir click. Nesse momento serão doseados os 20ml de produto.
- 4 Fechar a embalagem e agitar suavemente.
- 5 Aplicar o produto diluído directamente sobre um esfregão.
- 6 Esfregar sobre a superfície com sujidade entranhada.
- 7 Enxaguar com água.
- 8 Secar, obterá um alto nível de brilho.

Especificaciones/Especificações:

Aspecto	Líquido viscoso
Color/Cor	Naranja/Cor de laranja
Olor/Odor	Característico
PH (20°)	7-8

Presentación/Apresentação:

Caja de 4 envases de 1L. / Caixa de 4 embalagens de 1L



PCTM062

Certificado ISO 14001 por



**Thomil
Magic**

REGISTRO GENERAL SANITARIO
DE ALIMENTOS: 37.00000271/M

6

Thomil Magic



Thomil Profesional

Ctra. de Andalucía, Km. 18 ·
Apdo. 74. 28320 Pinto, Madrid

902 11 68 36

www.thomil.com

e-mail: profesional@thomil.com



**Thomil**
profesional

Thomil
Magic 